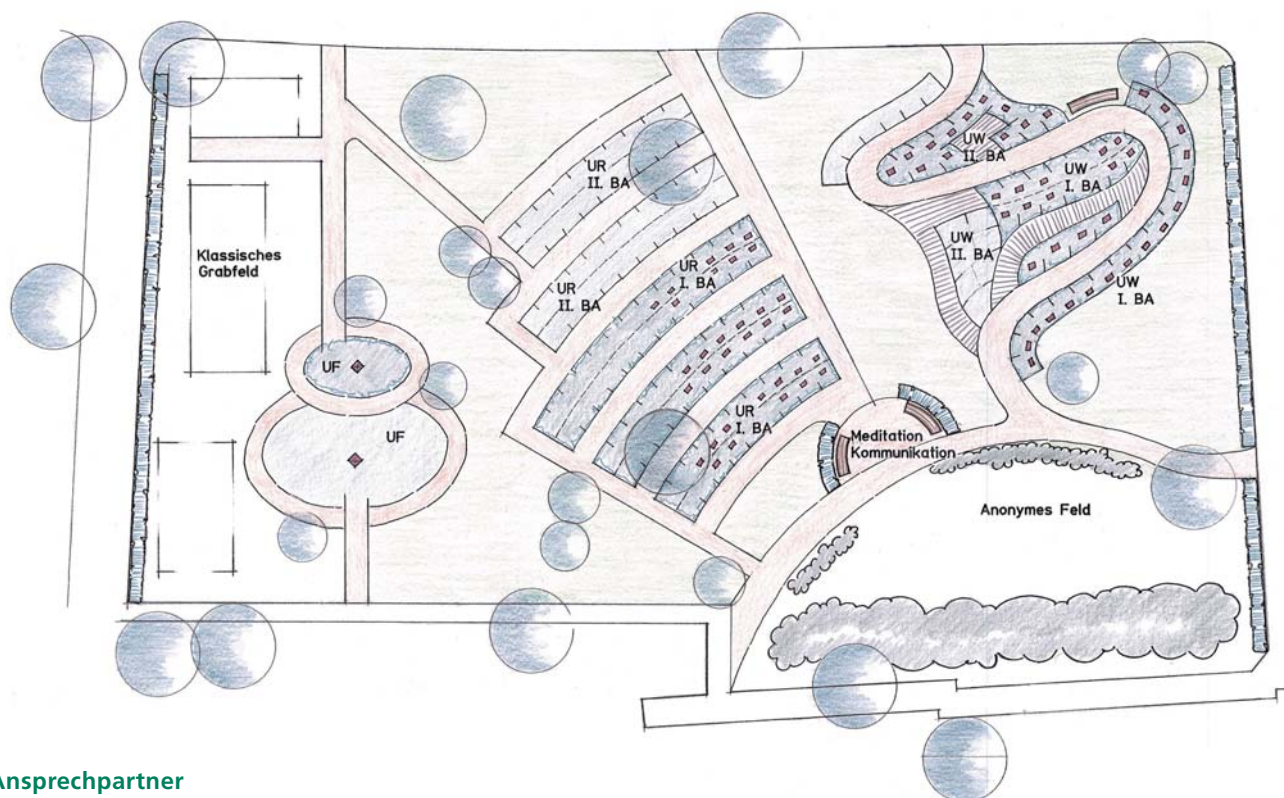


LEBEN BRAUCHT ERINNERUNG

„GÄRTNERBETREUTES GRABFELD“ AUF DEM FRIEDHOF WAIBLINGEN



Ansprechpartner

Arge Waiblinger Friedhofsgärtner

Blumen Winkler
Christel Linsenmaier
Max-Eyth-Str. 52
71332 Waiblingen
Fon 07151/56 56 67
info@blumen-winkler.de

Rolf Gräter
Lützestr. 38
71384 Weinstadt
Fon 07151/65431
info@blumen-graeter.de

Rainer Grüninger
Max-Eyth-Str. 14
71332 Waiblingen
Fon 07151/5 13 97
blumenoase-grueninger@gmx.de

Roland Kuhrt Gartenbau
Schmidener Str. 138
71332 Waiblingen
Fon 07151/56 14 46
info@blumen-kuhrt.de

Wahl-Heuschele
Inh. Brigitte Wahl
Beinsteiner Str. 4
71334 Waiblingen
Fon 07151/2 11 76
Wahl-Heuschele@t-online.de

Arge Waiblinger Steinmetze

NETZWERKSTEIN
Steinmetz + Bildhauer Genossenschaft e.G.

Lämmle Natursteine
Gewerbestr. 7
71332 Waiblingen
Fon 07151/5 55 79
f-laemmle@t-online.de

Hambach Naturstein
Im Unterdorf 11
71336 Waiblingen
Fon 07151/84 42
info@hambach-naturstein.de

Ulrich Natursteine
Steinstr. 51
71404 Korb
Fon 07151/3 11 88-0
info@ulrich-natursteine.de

Stadt Waiblingen
Fachbereich Städtische
– Abt. Grünflächen und Friedhöfe –
Kurze Str. 24
71332 Waiblingen
Fon 07151/5001-352
gruenflaechen@waiblingen.de



Genossenschaft
Württembergischer
Friedhofsgärtner eG

GÄRTNERBETREUTE GRABFELDER

Der Wandel in der Bestattungskultur

In vielen Kommunen des Landes ist die Nachfrage nach kostengünstigeren Bestattungsarten deutlich gestiegen. Das Angebot an klassischen Erd-, Urnenwahl- oder Reihengräbern reicht nicht mehr aus. Bedingt durch zunehmende Singlehaushalte und den allgemeinen demographischen Wandel nimmt die Bedeutung des traditionellen Familiengrabes ab.

Der Trend nach möglichst niedrigen Kosten und geringem Aufwand führt dazu, dass bevorzugt Urnenbestattungen gewählt werden. Daher drängt sich vielen Friedhofsträgern der Gedanke an Kolumbarien auf. Hier und im Bereich der Urnenbeisetzung gibt es neben der anonymen Bestattung viele Alternativen.



Bild: Garten der Erinnerung – Friedhof Stiegelwiesen Süßen

„Leben braucht Erinnerung“ – ein von Gärtnern betreutes Grabfeld schafft einen Ort gegen das Vergessen und ermöglicht den Hinterbliebenen, ihre Trauer zu bewältigen.

Ihr Friedhofsgärtner vor Ort bietet Ihnen eine umfassende Beratung zu gärtnerbetreuten Grabstätten an. Hierbei wird Wert auf die Einbindung in die Gegebenheiten des Friedhofes und die individuelle Anpassung an die Wünsche der Bürgerinnen und Bürger gelegt.

Philosophie des „gärtnerbetreuten Grabfeldes“

Gärtnerbetreute Grabfelder werden von einem oder mehreren Friedhofsgärtnern angelegt und über die gesamte Laufzeit gepflegt. Voraussetzung ist deren Mitgliedschaft in der Genossenschaft Württembergischer Friedhofsgärtner eG.

Für die Hinterbliebenen entsteht keine aufwändige Grabpflege wie bei den klassischen Grabstätten, da eine Grabstätte in einer bereits fertig gestellten Anlage mit der dazugehörigen Dauergrabpflege zu einem festen Komplettpreis erworben wird.

Gärtnerbetreute Grabfelder liegen zumeist in park-ähnlicher Umgebung, sind mit Bänken ausgestattet und laden zum Verweilen ein. Sie vermitteln Ruhe und Geborgenheit und bieten somit Raum zur Trauerbewältigung. Es werden unterschiedliche Grabarten angeboten, jedoch keine namenlosen Bestattungen.

Blumengrüße sowie die Durchführung weiterer Trauerrituale sind in dieser Grabanlage möglich.



Bild: Ruheinseln Geislingen

**„GRABGESTALTUNG –
SPIEGELBILD UNSERER
ERINNERUNG“**

BESTATTUNGSFORMEN

GRABARTEN

1. Urnengemeinschaftsfeld

- Durchgängige Bepflanzung mit immergrünen Bodendeckern
- Bestattung mehrerer Urnen vorgesehen
- Zentrale Stele mit Namensplatten (nicht im Pflegevertrag enthalten)
- Trauerrituale erlaubt (Blumen ablegen, Kerze anzünden, etc.)



Bild: Urnengemeinschaftsfeld Friedhof Göppingen

3. Urnenwahlgräber

- Beisetzung mehrerer Urnen möglich
- 3-maliger Wechselflor
- Stein nach Wahl mit individueller Beschriftung (nicht im Pflegevertrag enthalten)
- Laufzeiten 20/25 Jahre



Bild: Ruheinseln Geislingen

2. Urnenreihengräber

- Beisetzung einer Einzelurne
- Grüngrab mit verschiedenen Bodendeckern
- Wechselflor nach Wunsch
- Kissenstein, Würfel oder Stele nach Wahl (nicht im Pflegevertrag enthalten)
- Trauerrituale gestattet



Bild: Grabkissen Gemeinschaftsanlage Eisingen

4. Urnengemeinschaftsgrab (Wahlgrab)

- Jede Grabstätteneinheit hat eine Größe von ca. 0,5 m² und umfasst 4 Grabstätten
- Zentrale Stele mit einheitlicher Beschriftung (nicht im Pflegevertrag enthalten)
- Die 4 Seiten nehmen die jeweilige Inschrift auf
- In jeder Grabstätte können bis zu 4 Urnen beigesetzt werden
- Sichtbare Aufteilung der Grabstätte durch die Bepflanzung
- Flächige Pflanzung mit kriechenden Gehölzen, Bodendeckern und Wechselflor
- Laufzeit 15 Jahre



Bild: Gemeinschaftsgrab mit Stele Eisingen

GÄRTNERBETREUTES GRABFELD WAIBLINGEN

Angebote Grabarten

Urnengemeinschaftsfeld (UF)

In den 2 Urnengemeinschaftsfeldern können bis zu 110 Urnen bestattet werden. Die Bepflanzung setzt sich aus immergrünen Bodendeckern zusammen.

Der Erwerb einer Grabstätte ist mit dem Abschluss eines Dauergrabpflegevertrages bei der Genossenschaft Württembergischer Friedhofsgärtner eG für 15 Jahre verbunden.

Leistungen

Anlage der Grabstätte, Bepflanzung und gärtnerische Pflege über 15 Jahre. Erneuerung der Dauerbepflanzung nach 7–8 Jahren.

Kosten

1.500,00 € (nicht im Preis enthalten sind die Bestattungsgebühren)

Urnengrab ohne Wechselblume (UR)

Jede Grabstätte hat eine Größe von ca. 0,80 qm, in die jeweils eine Urne beigesetzt werden kann. Das Denkmal – Liegender Stein – kann individuell beschriftet werden.

Die einzelnen Grabstätten werden durchgängig mit unterschiedlichen Bodendeckern bepflanzt.

Der Erwerb einer Grabstätte ist mit dem Abschluss eines Dauergrabpflegevertrages bei der Genossenschaft Württembergischer Friedhofsgärtner eG für 15 Jahre verbunden.

Leistungen

Anlage der Grabstätte, Bepflanzung (Bodendecker und Gehölze) und gärtnerische Pflege über 15 Jahre. Erneuerung der Dauerbepflanzung nach 7–8 Jahren.

Kosten

3.100,00 € (nicht im Preis enthalten sind die Bestattungsgebühren)

Urnengrab mit Wechselblume (UW)

Jede Grabstätte hat eine Größe von ca. 0,80 qm, in die jeweils 1–4 Urnen beigesetzt werden können. Das Denkmal – Einzelstele – kann individuell beschriftet werden.

Die einzelnen Grabstätten werden durchgängig mit unterschiedlichen Bodendeckern und dreimaligem Wechselblume (Frühjahr, Sommer, Herbst) bepflanzt.

Urnengrab mit Wechselblume (UR)

Jede Grabstätte hat eine Größe von ca. 0,80 qm, in die jeweils eine Urne beigesetzt werden kann. Das Denkmal – Liegender Stein – kann individuell beschriftet werden.

Die einzelnen Grabstätten werden durchgängig mit unterschiedlichen Bodendeckern und dreimaligem Wechselblume (Frühjahr, Sommer, Herbst) bepflanzt.

Der Erwerb einer Grabstätte ist mit dem Abschluss eines Dauergrabpflegevertrages bei der Genossenschaft Württembergischer Friedhofsgärtner eG für 15 Jahre verbunden.

Leistungen

Anlage der Grabstätte, Bepflanzung (Bodendecker und Gehölze) und gärtnerische Pflege über 15 Jahre. Erneuerung der Dauerbepflanzung nach 7–8 Jahren.

Kosten

4.500,00 € (nicht im Preis enthalten sind die Bestattungsgebühren)

Urnengrab ohne Wechselblume (UW)

Jede Grabstätte hat eine Größe von ca. 0,80 qm, in die jeweils 1–4 Urnen beigesetzt werden können. Das Denkmal – Einzelstele – kann individuell beschriftet werden.

Die einzelnen Grabstätten werden durchgängig mit unterschiedlichen Bodendeckern bepflanzt.

Der Erwerb einer Grabstätte ist mit dem Abschluss eines Dauergrabpflegevertrages bei der Genossenschaft Württembergischer Friedhofsgärtner eG für 30 Jahre verbunden.

Leistungen

Anlage der Grabstätte, Bepflanzung (Bodendecker und Gehölze) und gärtnerische Pflege über 30 Jahre. Erneuerung der Dauerbepflanzung nach 7–8 Jahren.

Kosten

5.000,00 € (nicht im Preis enthalten sind die Bestattungsgebühren)

Urnengrab mit Wechselblume (UW)

Anlage der Grabstätte, Bepflanzung (Bodendecker und Gehölze) und gärtnerische Pflege über 30 Jahre. Erneuerung der Dauerbepflanzung nach 7–8 Jahren.

Kosten

7.800,00 € (nicht im Preis enthalten sind die Bestattungsgebühren)