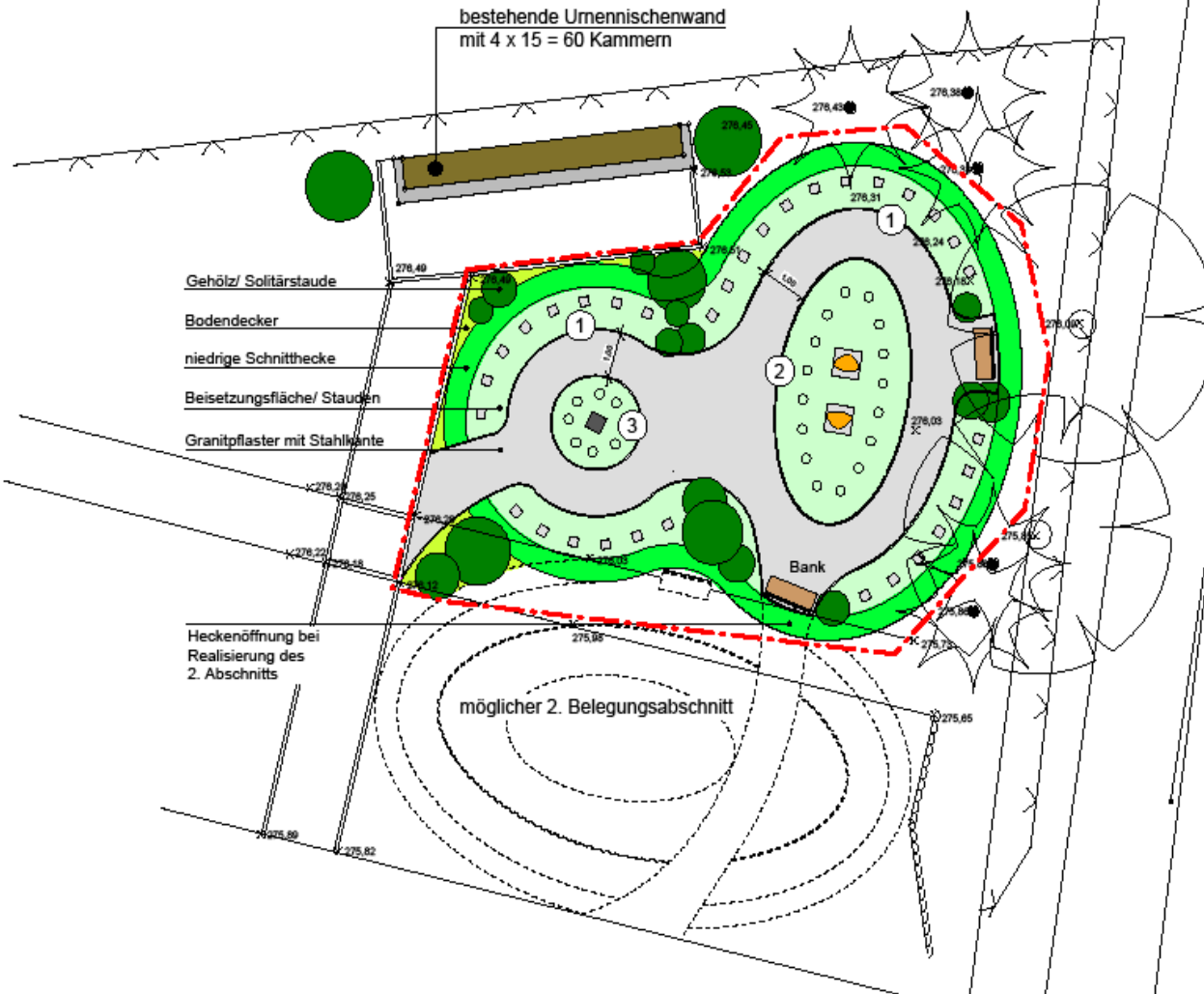
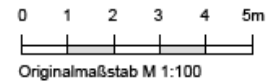
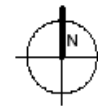


Friedhof Grunbach
Urnengemeinschaftsgrabanlage

Ausführungsentwurf 05.08.2013



- ① Urnereihengräber, 33 Beisetzungsorte
(für 33 x 2 = 66 Urnen)
- ② Urnengemeinschaftsgrabfeld mit
Namenstelen, 2 x 8 Beisetzungsorte
(für 16 x 2 = 32 Urnen)
- ③ Urnenstele, 4 x 2 Beisetzungsorte
(für 8 x 2 = 16 Urnen)



Bauvorhaben	Friedhof Grunbach Urnengemeinschaftsgrabanlage
Bauherr	Gemeinde Remshalden Marktplatz 1 73630 Remshalden
Planungsphase	Ausführungsentwurf
Plandarstellung	Lageplan
Datum 05.08.2013	2013_26/2013.08.05ak Aus- führungsentwurf Friedhof Grunbach
Maßstab	M 1:100
Auftragnehmer	Fischer + Partner Büro für Freiraumplanung und Landschaftsarchitektur Albstraße 31 73262 Reichenbach/Fils Tel. 07153 - 618929 Fax 618933